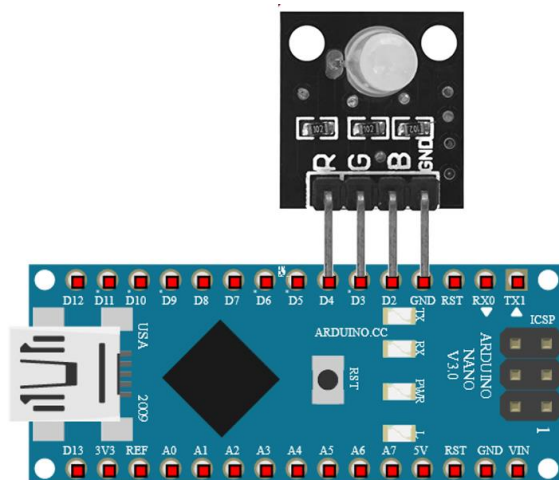


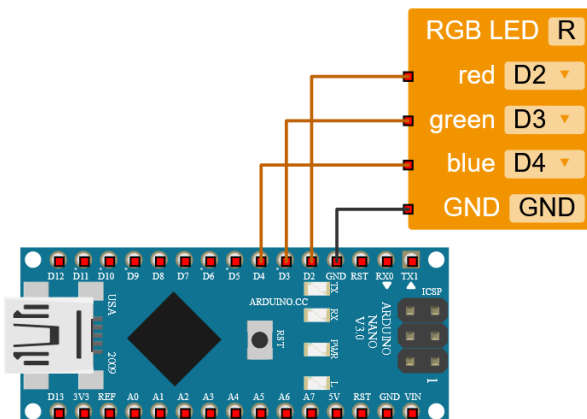
RGB LED

Wir wollen die RGB LED ergänzen. Eine Lampe, die in fast allen Farben leuchten kann. Dafür benötigt Ihr die RGB LED I.

Auf dem folgenden Bild sehr Ihr, wie die **LED** an den **Arduino Nano** gesteckt werden muss. Kabel sind hierfür nicht nötig.



In den Konfigurationen müssen wir die LED ebenfalls ergänzen. Die Pinnbezeichnungen D2, 3, 4 sind wichtig!



Für die Programmierung findet Ihr die **LED** unter dem Reiter **Aktion** → **Statusleuchte**. Hier könnt Ihr über eine Farbtafel die gewünschte Farbe auswählen.